

Dnr 2026–1825

Bilaga 2.

Värdebeskrivning och utpekande av riksintresseanspråk

Innehållsförteckning

Översikt.....	3
Västerhavet	5
Träslövsläge	6
Grebbe stad.....	7
Smögen	8
Göteborgs fiskehamn	9
Kungshamn	10
Ellös.....	11
Lysekil.....	12
Strömstad	13
Rönnäng.....	14
Havstenssund	15
Öckerö.....	16
Hönö.....	17
Fotö	18
Dyrön.....	19
Fiskebäck	20
Bua	21
Glommen.....	22
Östersjön	23
Simrishamn	24
Västervik.....	25
Nogersund.....	26
Ronehamn.....	27

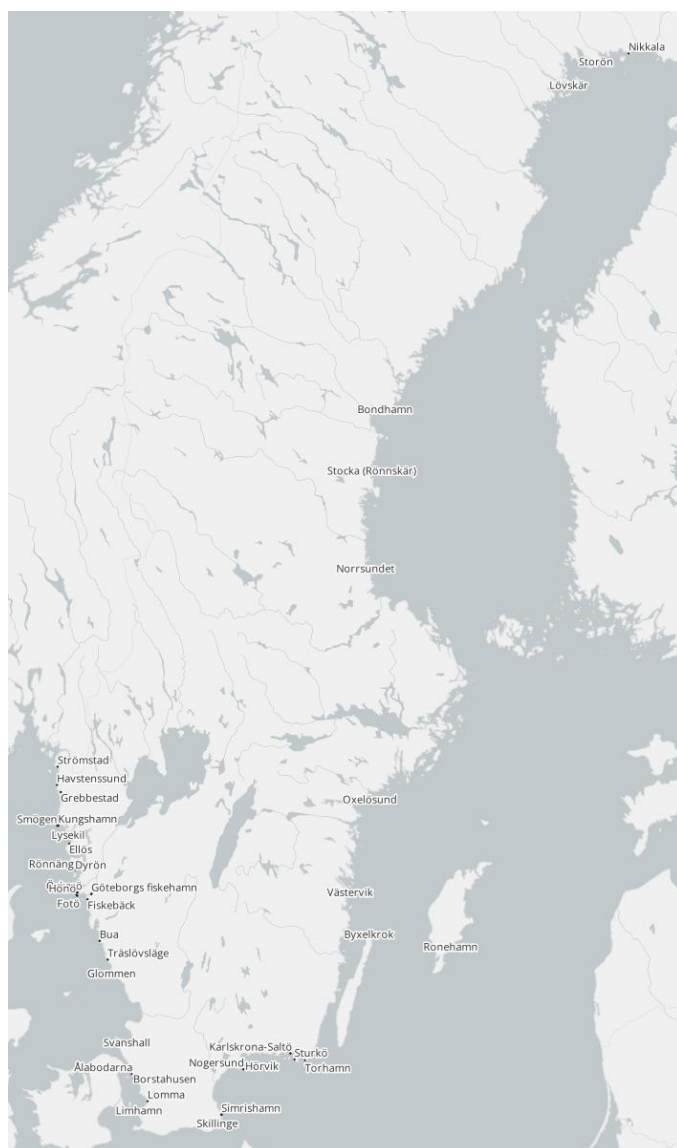
Lomma	28
Skillinge	29
Borstahusen	30
Limhamn.....	31
Ålabodarna	32
Oxelösund	33
Sturkö	34
Hörvik	35
Torhamn	36
Byxelkrok.....	37
Svanshall.....	38
Karlskrona-Saltö.....	39
Bottniska viken	40
Nikkala.....	41
Storön.....	42
Löviskär.....	43
Norrsundet.....	44
Bondhamn.....	45
Stocka (Rönniskär)	46

Översikt

Följande underlag redogör för en värdebeskrivning av respektive hamn och varför hamnen fått ett utpekad riksintresseanspråk. Beskrivningen innefattar en geografisk avgränsning och en redogörelse av funktioner och infrastruktur i text och tabell.

Bedömningen av riksintresseanspråk vilar på flera grunder, dels statistik, landad vikt, landningsvärde och antal fartyg men även en inventering/värdebeskrivning som tagits fram för respektive hamn. Det som anges under respektive hamn ska ses som det primära kriteriet varför en hamn är utpekad. Däremot har det gjorts en helhetsbedömning för alla hamnar utifrån samtliga aspekter, vilket har resulterat i att vissa hamnar tillkommit och vissa hamnar finns inte med i det slutliga förslaget.

Nedan följer en karta och sammanfattande tabell över de hamnar med förslag på utpekad riksintresseanspråk.



Figur 1. Lokalisering av hamnar. Källa: © OpenStreetMaps bidragsgivare

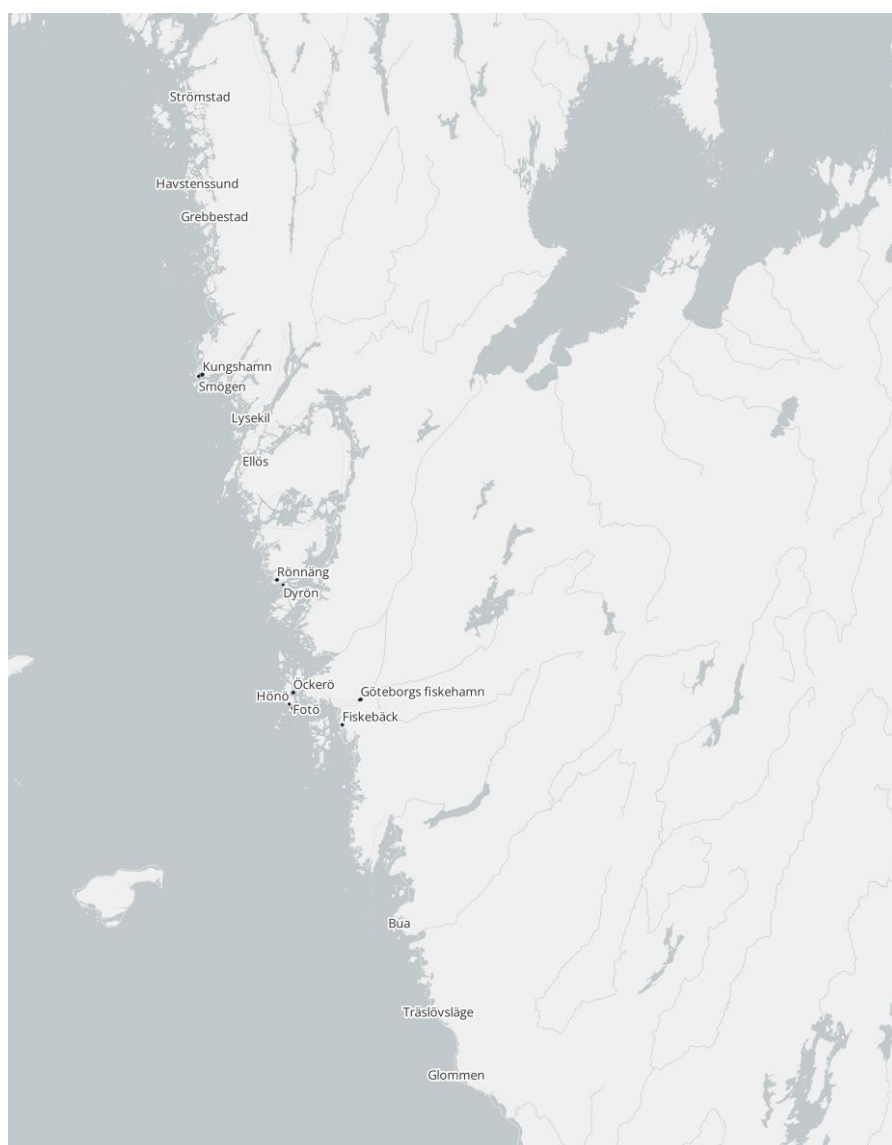
Tabell 1. Sammanfattning av utpekade riksintresseanspråk

	Tidsperiod	2016-2025									2021-2025									2023-2025										
	Segment	Icke-småskaligt			Småskaligt			Totalt			Icke-småskaligt			Småskaligt			Totalt			Icke-småskaligt			Småskaligt			Totalt				
Område	Hamn/Kriterie	Antal	Landad vikt	Landat värde	Antal	Landad vikt	Landat värde	Antal	Landad vikt	Landat värde	Antal	Landad vikt	Landat värde	Antal	Landad vikt	Landat värde	Antal	Landad vikt	Landat värde	Antal	Landad vikt	Landat värde	Antal	Landad vikt	Landat värde	Antal	Landad vikt	Landat värde	Infrastruktur av regional betydelse för yrkesfisket och geografiskt läge	
Bottniska viken	Bondhamn					x									x									x						
	Lövsjär																	x	x											
	Nikkala					x			x					x				x	x				x			x				
	Norrsundet		x	x	x				x	x			x	x				x	x		x	x				x	x			
	Storön-Inre hamnen	x	x	x				x	x	x	x	x	x				x	x	x	x	x	x				x	x	x		
	Stocka (Rönnskär)																												x	
Västkusten	Ellös		x	x					x	x		x	x					x			x	x					x	x		
	Fiskebäck	x										x								x										
	Fotö	x																												
	Grebbestad	x		x							x	x		x					x	x		x								
	Göteborg-Fiskhamnen				x						x			x					x			x					x	x		
	Havstenssund					x		x	x					x			x	x				x				x	x			
	Hönö	x						x			x						x			x					x					
	Kungshamn		x			x			x			x				x			x	x		x				x	x			
	Lysekil					x	x	x				x				x	x			x					x	x				
	Rönnäng		x	x	x	x	x	x	x	x	x		x	x	x	x	x		x	x	x	x	x	x	x	x	x			
	Smögen	x					x	x	x			x				x	x			x	x				x	x		x		
	Stora Dyrön-Nordhamnen																			x										
	Strömstad							x																		x				
	Träslövsläge	x			x				x			x	x		x				x		x	x		x			x		x	
	Öckerö						x			x					x				x		x				x			x		
	Bua																												x	
	Glommen																												x	
Östersjön	Borstahusen					x	x								x	x								x	x					
	Byxelkrok			x					x				x						x			x					x			
	Hörvik					x			x					x				x				x				x				
	Limhamn						x								x									x						
	Lomma						x	x							x	x								x	x					
	Nogersund			x					x				x						x			x					x			
	Oxelösund											x								x										
	Ronehamn			x					x			x	x						x		x	x					x			
	Simrishamn	x	x	x					x	x			x						x	x		x	x				x	x		
	Skillinge						x									x														
	Sturkö						x								x				x						x					
	Svanshall						x								x				x						x					
	Torhamn						x																							
	Västervik			x	x					x	x			x	x				x	x		x	x				x	x		
	Ålabodarna						x									x														
	Karlskrona-Saltö																												x	

Västerhavet

Längs Västerhavet, från Strömstad i norr till Båstad i söder, identifieras 17 hamnar som riksintressen för yrkesfisket. Dessa hamnar utgör en sammanhängande infrastruktur som säkrar tillgången till fiskevatten i Skagerrak och Kattegatt. Genom en kombination av logistik, teknisk service och kylförvaring fungerar hamnarna som noder för både det småskaliga kustfisket och det storskaliga yrkesfisket. Utöver sin ekonomiska betydelse spelar dessa 17 hamnar en viktig roll för den nationella livsmedelsförsörjning, då de garanterar förmågan att landa och distribuera marina råvaror längs hela västkusten.

Figur 2 visar vart hamnarna är lokaliserade i Västerhavet. Se Tabell 1 för vilka de primära kriterier riksintresseanspråken vilar på för respektive hamn.



Figur 2. Lokalisering av hamnar Västerhavet. Källa: © OpenStreetMaps bidragsgivare

Träslövsläge

Preliminär geografisk avgränsning



Figur 3. Geografisk avgränsning av riksintresseanspråk Träslövsläge

Källa: © Esri, Esri, DigitalGlobe, GeoEye, Earthstar Geographics, CNES-Airbus DS, USDA, USGS, AEX, Getmapping, Aerogrid, IGN, IGP, swisstopo, and the GIS User Community

Redogörelse för operativa funktioner och infrastruktur

Hamnen utgör en samlad infrastruktur för mottagning och hantering av marina råvaror samt tekniskt fartygsunderhåll. De logistiska förutsättningarna definieras av tillgängliga kajplatser för både landningsverksamhet och stillaliggande fartyg. Hamnen fungerar också som en omlastningspunkt där fångst från Falkenberg och Glommen landas för vidare transport till Göteborg. För hantering av fångst innefattar anläggningen isverk, kylrum och magasin. De tekniska stödfunktionerna innefattar slip, torrdocka, verkstadsytor och trålbinderi. Driften säkerställs genom installationer för försörjning av bränsle och olja samt avfallshantering.

Tabell 2. Sammanställning funktioner och infrastruktur Träslövsläge

Kategori	Specifik resurs	Status
Logistik	Kajplats för landning	Ja
	Kajplats för stillaliggande	Ja
Hantering	Isverk	Ja
	Kylrum	Ja
	Magasin / Lager	Ja
	Beredning av fisk	-
	Pelagisk mottagning	-
Teknisk Service	Verkstad	Ja
	Varv	-
	Slip / Torrdocka	Ja
	Trålbinderi	Ja
Försörjning	Bränsle / Oljepåfyllning	Ja
	Avfallshantering	Ja

Utpekande av riksintresseanspråk

Hamnen uppfyller kriterier för antal (icke-småskaligt/totalt) samt landat värde (icke-småskaligt/totalt) under samtliga perioder. Uppfyller även landad vikt (totalt) för 2021–2025 och 2023–2025.

Grebbestad

Preliminär geografisk avgränsning



Figur 4. Geografisk avgränsning av riksintresseanspråk Grebbestad

Källa: © Esri, Esri, DigitalGlobe, GeoEye, Earthstar Geographics, CNES-Airbus DS, USDA, USGS, AEX, Getmapping, Aerogrid, IGN, IGP, swisstopo, and the GIS User Community

Redogörelse för operativa funktioner och infrastruktur

Hamnen utgör en nod för landning och distribution av marina råvaror. Logistiken baseras på tillgängliga kajplatser för landningsverksamhet och stillaliggande fartyg. Hanteringskedjan omfattar tillgång till isverk, magasin och lagerfaciliteter. Operativ försörjning säkerställs via bränsle- och oljepåfyllning samt etablerad avfallshantering. Den tekniska infrastrukturen i närområdet omfattar slip och torrdocka.

Tabell 3. Sammanställning funktioner och infrastruktur Grebbestad

Kategori	Specifik resurs	Status
Logistik	Kajplats för landning	Ja
	Kajplats för stillaliggande	Ja
Hantering	Isverk	Ja
	Kylrum	-
	Magasin / Lager	Ja
	Beredning av fisk	-
	Pelagisk mottagning	-
Teknisk Service	Verkstad	-
	Varv	-
	Slip / Torrdocka	-
	Trålbinderi	-
Försörjning	Bränsle / Oljepåfyllning	Ja
	Avfallshantering	Ja

Utpekande av riksintresseanspråk

Hamnen uppfyller kriterier för antal (icke-småskaligt) samt landat värde (totalt) under samtliga perioder. Uppfyller även landat värde (icke-småskaligt) för 2016–2025 och 2021–2025.

Smögen

Preliminär geografisk avgränsning



Figur 5. Geografisk avgränsning av riksintresseanspråk Smögen

Källa: © Esri, Esri, DigitalGlobe, GeoEye, Earthstar Geographics, CNES-Airbus DS, USDA, USGS, AEX, Getmapping, Aerogrid, IGN, IGP, swisstopo, and the GIS User Community

Redogörelse för operativa funktioner och infrastruktur

Hamnen innehar funktioner för mottagning, hantering och beredning av marina råvaror samt tekniskt underhåll. Hamnen fungerar som ett gemensamt hamnområde integrerat med samhället och har samverkan gällande leveranser till Smögens fiskauktion. Logistiken innefattar kajplatser för landning och stillaliggande. Faciliteter inkluderar isverk, kylrum, magasin och utrymmen för beredning av fisk. Den tekniska kapaciteten innefattar varv, slip, torrdocka, verkstad och trålbinderi samt avfallshantering.

Tabell 4. Sammanställning funktioner och infrastruktur Smögen

Kategori	Specifik resurs	Status
Logistik	Kajplats för landning	Ja
	Kajplats för stillaliggande	Ja
Hantering	Isverk	Ja
	Kylrum	Ja
	Magasin / Lager	Ja
	Beredning av fisk	Ja
	Pelagisk mottagning	-
Teknisk Service	Verkstad	Ja
	Varv	Ja
	Slip / Torrdocka	Ja
	Trålbinderi	Ja
Försörjning	Bränsle / Oljepåfyllning	-
	Avfallshantering	Ja

Utpekande av riksintresseanspråk

Hamnen uppfyller kriterier för antal (icke-småskaligt/totalt) samt landad vikt och landat värde (småskaligt/totalt) under samtliga perioder.

Göteborgs fiskehamn

Preliminär geografisk avgränsning



Figur 6. Geografisk avgränsning av riksintresseanspråk Göteborgs fiskehamn

Källa: © Esri, Esri, DigitalGlobe, GeoEye, Earthstar Geographics, CNES-Airbus DS, USDA, USGS, AEX, Getmapping, Aerogrid, IGN, IGP, swisstopo, and the GIS User Community

Redogörelse för operativa funktioner och infrastruktur

Hamnen är belägen inom Göteborgs hamnområde är en operativ nod inriktad på främst mottagning av marina råvaror, både från landningar direkt på kaj eller via vägtransport. Göteborgs Fiskauktion utgör en central aktör för fångstmottagning vid hamnen. Logistiken baseras på tillgänglig kajplats för landningsverksamhet. För hantering finns tillgång till kylrum och magasin.

Tabell 5. Sammanställning funktioner och infrastruktur Göteborgs fiskehamn

Kategori	Specifik resurs	Status
Logistik	Kajplats för landning	Ja
	Kajplats för stillaliggande	-
Hantering	Isverk	-
	Kylrum	Ja
	Magasin / Lager	Ja
	Beredning av fisk	Ja
	Pelagisk mottagning	-
	Verkstad	-
Teknisk Service	Varv	-
	Slip / Torrdocka	-
	Trålbinderi	-
Försörjning	Bränsle / Oljepåfyllning	-
	Avfallshantering	-

Utpekande av riksintresseanspråk

Hamnen uppfyller kriterier för landat värde (icke-småskaligt/totalt) under samtliga perioder samt landad vikt (totalt) för 2023–2025.

Kungshamn

Preliminär geografisk avgränsning



Figur 7. Geografisk avgränsning av riksintresseanspråk Kungshamn

Källa: © Esri, Esri, DigitalGlobe, GeoEye, Earthstar Geographics, CNES-Airbus DS, USDA, USGS, AEX, Getmapping, Aerogrid, IGN, IGP, swisstopo, and the GIS User Community

Redogörelse för operativa funktioner och infrastruktur

Kungshamn är en hamn för mottagning, hantering och beredning, inklusive pelagisk mottagning. Hamnen karaktäriseras av ett betydande djup som medger mottagning av större fartyg. Logistiken omfattar kajplatser för både landning och stillaliggande. För säkring av råvarukvalitet finns isverk, kylrum och magasin integrerat med beredningsfunktioner. Försörjning sker via bränsle- och oljepåfyllning samt avfallshantering.

Tabell 6. Sammanställning funktioner och infrastruktur Kungshamn

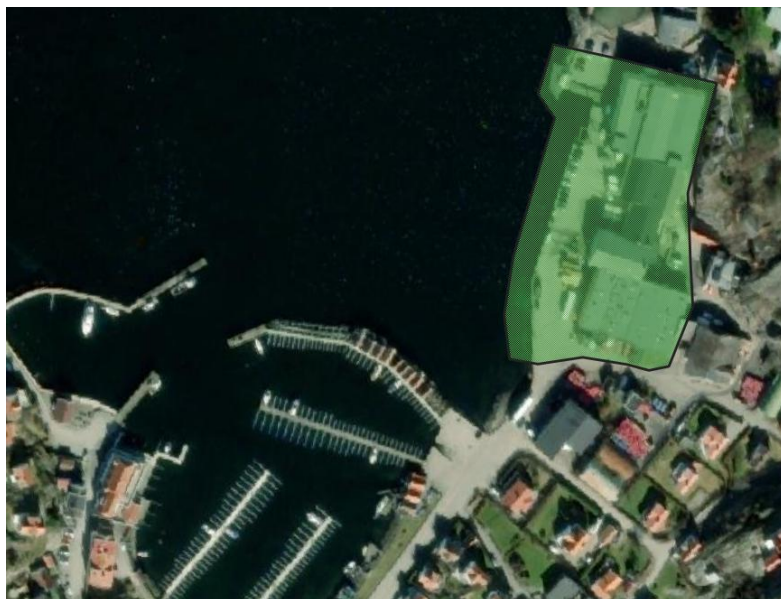
Kategori	Specifik resurs	Status
Logistik	Kajplats för landning	Ja
	Kajplats för stillaliggande	Ja
Hantering	Isverk	Ja
	Kylrum	Ja
	Magasin / Lager	Ja
	Beredning av fisk	Ja
	Pelagisk mottagning	Ja
Teknisk Service	Verkstad	-
	Varv	-
	Slip / Torrdocka	-
	Trålbinderi	-
Försörjning	Bränsle / Oljepåfyllning	Ja
	Avfallshantering	Ja

Uttekande av riksintresseanspråk

Hamnen uppfyller kriterier för landad vikt och landat värde (icke-småskaligt/totalt) under samtliga perioder.

Ellös

Preliminär geografisk avgränsning



Figur 8. Geografisk avgränsning av riksintresseanspråk Ellös

Källa: © Esri, Esri, DigitalGlobe, GeoEye, Earthstar Geographics, CNES-Airbus DS, USDA, USGS, AEX, Getmapping, Aerogrid, IGN, IGP, swisstopo, and the GIS User Community

Redogörelse för operativa funktioner och infrastruktur

Hamnen utgör en punkt för mottagning, beredning och hantering för landningar med pelagiska fångster. De logistiska förutsättningarna innefattar kajplatser för landning och stillaliggande. Infrastrukturen inkluderar lager samt isverk och kylrum. Den tekniska servicenivån omfattar slip, torrdocka, verkstad och trålbinderi, men är främst dimensionerad för fritidsbåtar. Driften kompletteras av bränsleförsörjning och avfallshantering.

Tabell 7. Sammanställning funktioner och infrastruktur Ellös

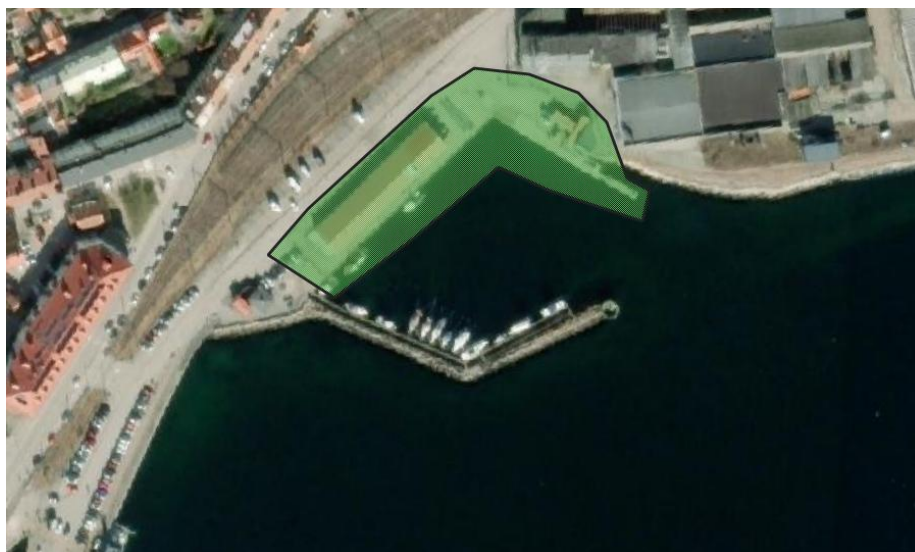
Kategori	Specifik resurs	Status
Logistik	Kajplats för landning	Ja
	Kajplats för stillaliggande	Ja
Hantering	Isverk	Ja
	Kylrum	Ja
	Magasin / Lager	Ja
	Beredning av fisk	Ja
	Pelagisk mottagning	Ja
Teknisk Service	Verkstad	Ja
	Varv	-
	Slip / Torrdocka	Ja
	Trålbinderi	Ja
Försörjning	Bränsle / Oljepåfyllning	Ja
	Avfallshantering	Ja

Utpekande av riksintresseanspråk

Hamnen uppfyller kriterier för landad vikt och landat värde (icke-småskaligt/totalt) under samtliga perioder.

Lysekil

Preliminär geografisk avgränsning



Figur 9. Geografisk avgränsning av riksintresseanspråk Lysekil

Källa: © Esri, Esri, DigitalGlobe, GeoEye, Earthstar Geographics, CNES-Airbus DS, USDA, USGS, AEX, Getmapping, Aerogrid, IGN, IGP, swisstopo, and the GIS User Community

Redogörelse för operativa funktioner och infrastruktur

Hamnen utgör en infrastruktur för mottagning och beredning av marina råvaror. Hamnen fungerar som en logistisk knutpunkt där fångst från mindre fartyg bereds för vidare vägtransport.

Logistiken innefattar tillgängliga kajplatser för landningsverksamhet och stillaliggande fartyg. För hantering finns tillgång till kylrum och beredningsfunktioner. Hamnen har även tillgång till operativ försörjning motsvarande bränslepåfyllning och avfallshantering.

Tabell 8. Sammanställning funktioner och infrastruktur Lysekil

Kategori	Specifik resurs	Status
Logistik	Kajplats för landning	Ja
	Kajplats för stillaliggande	Ja
Hantering	Isverk	-
	Kylrum	Ja
	Magasin / Lager	-
	Beredning av fisk	Ja
	Pelagisk mottagning	-
Teknisk Service	Verkstad	-
	Varv	-
	Slip / Torrdocka	-
	Trålbinderi	-
Försörjning	Bränsle / Oljepåfyllning	Ja
	Avfallshantering	Ja

Utpekande av riksintresseanspråk

Hamnen uppfyller kriterier för antal, landad vikt och landat värde (småskaligt/totalt) under samtliga perioder samt antal (icke-småskaligt) för 2021–2025.

Strömstad

Preliminär geografisk avgränsning



Figur 10. Geografisk avgränsning av riksintresseanspråk Strömstad.

Källa: © Esri, Esri, DigitalGlobe, GeoEye, Earthstar Geographics, CNES-Airbus DS, USDA, USGS, AEX, Getmapping, Aerogrid, IGN, IGP, swisstopo, and the GIS User Community

Redogörelse för operativa funktioner och infrastruktur

Hamnen innehar infrastruktur för mottagning och hantering av marina råvaror. Logistiken omfattar kajplatser för landning och stillaliggande. Hanteringskedjan inkluderar isverk och kylrum. Försörjning säkerställs via bränsle- och oljepåfyllning samt avfallshantering.

Tabell 9. Sammanställning funktioner och infrastruktur Strömstad

Kategori	Specifik resurs	Status
Logistik	Kajplats för landning	Ja
	Kajplats för stillaliggande	Ja
Hantering	Isverk	Ja
	Kylrum	Ja
	Magasin / Lager	-
	Beredning av fisk	-
	Pelagisk mottagning	-
Teknisk Service	Verkstad	-
	Varv	-
	Slip / Torrdocka	-
	Trålbinderi	-
Försörjning	Bränsle / Oljepåfyllning	Ja
	Avfallshantering	Ja

Utpekande av riksintresseanspråk

Hamnen uppfyller kriterier för landat värde (småskaligt/totalt) för 2016–2025 och 2021–2025 samt (totalt) för 2023–2025.

Rönnäng

Preliminär geografisk avgränsning



Figur 11. Geografisk avgränsning av riksintresseanspråk Rönnäng

Källa: © Esri, Esri, DigitalGlobe, GeoEye, Earthstar Geographics, CNES-Airbus DS, USDA, USGS, AEX, Getmapping, Aerogrid, IGN, IGP, swisstopo, and the GIS User Community

Redogörelse för operativa funktioner och infrastruktur

Hamnen utgör en plats för mottagning, hantering och teknisk service med integrerade faciliteter för beredning och lagerhållning. Logistiken omfattar kajplatser för landning och stillaliggande. Hanteringskedjan inkluderar isverk, kylrum och magasin. Försörjning vid den egna hamnen säkerställs via bränslepåfyllning och avfallshantering.

Tabell 10. Sammanställning funktioner och infrastruktur Rönnäng

Kategori	Specifik resurs	Status
Logistik	Kajplats för landning	Ja
	Kajplats för stillaliggande	Ja
Hantering	Isverk	Ja
	Kylrum	Ja
	Magasin / Lager	Ja
	Beredning av fisk	-
	Pelagisk mottagning	-
Teknisk Service	Verkstad	Ja
	Varv	-
	Slip / Torrdocka	-
	Trålbinderi	-
Försörjning	Bränsle / Oljepåfyllning	Ja
	Avfallshantering	Ja

Utpekande av riksintresseanspråk

Hamnen uppfyller kriterier för antal, landad vikt och landat värde inom icke-småskaligt, småskaligt och totalt under samtliga perioder.

Havstenssund

Preliminär geografisk avgränsning



Figur 12. Geografisk avgränsning av riksintresseanspråk Havstenssund

Källa: © Esri, Esri, DigitalGlobe, GeoEye, Earthstar Geographics, CNES-Airbus DS, USDA, USGS, AEX, Getmapping, Aerogrid, IGN, IGP, swisstopo, and the GIS User Community

Redogörelse för operativa funktioner och infrastruktur

Hamnen utgör en logistisk punkt med tillgängliga kajplatser för både landningsverksamhet och stillaliggande fartyg.

Tabell 11. Sammanställning funktioner och infrastruktur Havstenssund

Kategori	Specifik resurs	Status
Logistik	Kajplats för landning	Ja
	Kajplats för stillaliggande	Ja
Hantering	Isverk	-
	Kylrum	-
	Magasin / Lager	-
	Beredning av fisk	-
	Pelagisk mottagning	-
Teknisk Service	Verkstad	-
	Varv	-
	Slip / Torrdocka	-
	Trålbinderi	-
Försörjning	Bränsle / Oljepåfyllning	-
	Avfallshantering	-

Utpekande av riksintresseanspråk

Hamnen uppfyller kriterier för antal (småskaligt/totalt) samt landat värde (småskaligt/totalt) under samtliga perioder. Uppfyller även antal (icke-småskaligt) för 2021–2025 och 2023–2025.

Öckerö

Preliminär geografisk avgränsning



Figur 13. Geografisk avgränsning av riksintresseanspråk Öckerö

Källa: © Esri, Esri, DigitalGlobe, GeoEye, Earthstar Geographics, CNES-Airbus DS, USDA, USGS, AEX, Getmapping, Aerogrid, IGN, IGP, swisstopo, and the GIS User Community

Redogörelse för operativa funktioner och infrastruktur

Hamnen har en tekniskt välutrustad bas för mottagning, beredning och fartygsunderhåll. Logistiken innefattar kajplatser för landning och stillaliggande. Hanteringskedjan inkluderar stora lagringsutrymmen, kylrum, magasin och beredningsfaciliteter. Den tekniska servicen omfattar varv, slip, torrdocka, verkstad och trålbinderi. Driften kompletteras av bränsleförsörjning och avfallshantering.

Tabell 12. Sammanställning funktioner och infrastruktur Öckerö

Kategori	Specifik resurs	Status
Logistik	Kajplats för landning	Ja
	Kajplats för stillaliggande	Ja
Hantering	Isverk	-
	Kylrum	Ja
	Magasin / Lager	Ja
	Beredning av fisk	Ja
	Pelagisk mottagning	-
	Verkstad	Ja
Teknisk Service	Varv	Ja
	Slip / Torrdocka	Ja
	Trålbinderi	Ja
Försörjning	Bränsle / Oljepåfyllning	Ja
	Avfallshantering	Ja

Utpekande av riksintresseanspråk

Hamnen uppfyller kriterier för antal (småskaligt/totalt) under samtliga perioder, landad vikt (småskaligt) för 2021–2025 samt landad vikt och landat värde (totalt) för 2023–2025.

Hönö

Preliminär geografisk avgränsning



Figur 14. Geografisk avgränsning av riksintresseanspråk Hönö

Källa: © Esri, Esri, DigitalGlobe, GeoEye, Earthstar Geographics, CNES-Airbus DS, USDA, USGS, AEX, Getmapping, Aerogrid, IGN, IGP, swisstopo, and the GIS User Community

Redogörelse för operativa funktioner och infrastruktur

Hamnens innehar funktioner förmottagning av fångst och teknisk service. Logistiken omfattar kajplatser för landning och stillaliggande. Fångst landas för vidare transport till Göteborg eller Öckerö. Hantering av fisk och skaldjur stöds av magasin och lager. Tekniska funktioner inkluderar verkstad och trålbinderi.

Tabell 13. Sammanställning funktioner och infrastruktur Hönö

Kategori	Specifik resurs	Status
Logistik	Kajplats för landning	Ja
	Kajplats för stillaliggande	Ja
Hantering	Isverk	-
	Kylrum	-
	Magasin / Lager	Ja
	Beredning av fisk	-
	Pelagisk mottagning	-
Teknisk Service	Verkstad	Ja
	Varv	-
	Slip / Torrdocka	-
	Trålbinderi	Ja
Försörjning	Bränsle / Oljepåfyllning	-
	Avfallshantering	-

Utpekande av riksintresseanspråk

Hamnen uppfyller kriterier för antal (icke-småskaligt/totalt) under samtliga perioder.

Fotö

Preliminär geografisk avgränsning



Figur 15. Geografisk avgränsning av riksintresseanspråk Fotö

Källa: © Esri, Esri, DigitalGlobe, GeoEye, Earthstar Geographics, CNES-Airbus DS, USDA, USGS, AEX, Getmapping, Aerogrid, IGN, IGP, swisstopo, and the GIS User Community

Redogörelse för operativa funktioner och infrastruktur

Hamnen utgör en logistisk punkt med tillgänglig kajplats för landningsverksamhet och stillaliggande fartyg.

Tabell 14. Sammanställning funktioner och infrastruktur Fotö

Kategori	Specifik resurs	Status
Logistik	Kajplats för landning	Ja
	Kajplats för stillaliggande	Ja
Hantering	Isverk	-
	Kylrum	-
	Magasin / Lager	-
	Beredning av fisk	-
	Pelagisk mottagning	-
	Verkstad	-
Teknisk Service	Varv	-
	Slip / Torrdocka	-
	Trålbinderi	-
Försörjning	Bränsle / Oljepåfyllning	-
	Avfallshantering	-

Utpekande av riksintresseanspråk

Hamnen uppfyller kriteriet för antal (icke-småskaligt) för 2016–2025.

Dyrön

Preliminär geografisk avgränsning



Figur 16. Geografisk avgränsning av riksintresseanspråk Dyrön

Källa: © Esri, Esri, DigitalGlobe, GeoEye, Earthstar Geographics, CNES-Airbus DS, USDA, USGS, AEX, Getmapping, Aerogrid, IGN, IGP, swisstopo, and the GIS User Community

Redogörelse för operativa funktioner och infrastruktur

Hamnen erbjuder en stabil infrastruktur för yrkesfiskets dagliga behov med fokus på logistik och basunderhåll, då det finns tillgång till kajplatser för både landning och stillaliggande samt utrustning i form av isverk, magasin, avfallshantering och slip/torrdocka.

Tabell 15. Sammanställning funktioner och infrastruktur Dyrön

Kategori	Specifik resurs	Status
Logistik	Kajplats för landning	Ja
	Kajplats för stillaliggande	Ja
Hantering	Isverk	Ja
	Kylrum	-
	Magasin / Lager	Ja
	Beredning av fisk	-
	Pelagisk mottagning	-
Teknisk Service	Verkstad	-
	Varv	-
	Slip / Torrdocka	Ja
	Trålbinderi	-
Försörjning	Bränsle / Oljepåfyllning	-
	Avfallshantering	Ja

Utpekande av riksintresseanspråk

Hamnen uppfyller kriteriet för antal (totalt) för 2023–2025.

Fiskebäck

Preliminär geografisk avgränsning



Figur 17. Geografisk avgränsning av riksintresseanspråk Fiskebäck

Källa: © Esri, Esri, DigitalGlobe, GeoEye, Earthstar Geographics, CNES-Airbus DS, USDA, USGS, AEX, Getmapping, Aerogrid, IGN, IGP, swisstopo, and the GIS User Community

Redogörelse för operativa funktioner och infrastruktur

Hamnen är en plats för mottagning och tekniskt underhåll. Logistiken omfattar strategisk närhet till huvudfärdled och kajplatser för landning och stillaliggande, där den pelagiska flottan nyttjar hamnen för stillaliggande. Den tekniska kapaciteten inkluderar slip, torrdocka och trålbinderi. Infrastrukturen omfattar även faciliteter för kylförvaring, beredning och lagerhållning, samt bränsleförsörjning och avfallshantering.

Tabell 16. Sammanställning funktioner och infrastruktur Fiskebäck

Kategori	Specifik resurs	Status
Logistik	Kajplats för landning	Ja
	Kajplats för stillaliggande	Ja
Hantering	Isverk	-
	Kylrum	-
	Magasin / Lager	-
	Beredning av fisk	-
	Pelagisk mottagning	-
Teknisk Service	Verkstad	-
	Varv	-
	Slip / Torrdocka	Ja
	Trålbinderi	Ja
Försörjning	Bränsle / Oljepåfyllning	Ja
	Avfallshantering	Ja

Utpekande av riksintresseanspråk

Hamnen uppfyller kriteriet för antal (icke-småskaligt) under samtliga perioder.

Bua

Preliminär geografisk avgränsning



Figur 18. Geografisk avgränsning av riksintresseanspråk Bua

Källa: © Esri, Esri, DigitalGlobe, GeoEye, Earthstar Geographics, CNES-Airbus DS, USDA, USGS, AEX, Getmapping, Aerogrid, IGN, IGP, swisstopo, and the GIS User Community

Redogörelse för operativa funktioner och infrastruktur

Hamnen erbjuder logistiska förutsättningar med omfattande kajplatser för landning och stillaliggande, samt isverk, kylrum och magasin som säkrar hög råvarukvalitet. Som en viktig knutpunkt möjliggör Bua omlastning och vidaretransport av fångst till auktioner. De tekniska stödfunktionerna är utbyggda med tillgång till slip och verkstad, medan fasta anläggningar för bränslepåfyllning och avfallshantering säkrar hamnens dagliga drift.

Tabell 17. Sammanställning funktioner och infrastruktur Bua

Kategori	Specifik resurs	Status
Logistik	Kajplats för landning	Ja
	Kajplats för stillaliggande	Ja
Hantering	Isverk	Ja
	Kylrum	Ja
	Magasin / Lager	Ja
	Beredning av fisk	Ja
	Pelagisk mottagning	-
Teknisk Service	Verkstad	Ja
	Varv	-
	Slip / Torrdocka	Ja
	Trålbinderi	-
Försörjning	Bränsle / Oljepåfyllning	Ja
	Avfallshantering	Ja

Utpekande av riksintresseanspråk

Hamnen uppfyller kriteriet för infrastruktur av regional betydelse för yrkesfisket och geografiskt läge.

Glommen

Preliminär geografisk avgränsning



Figur 19. Geografisk avgränsning av riksintresseanspråk Glommen

Källa: © Esri, Esri, DigitalGlobe, GeoEye, Earthstar Geographics, CNES-Airbus DS, USDA, USGS, AEX, Getmapping, Aerogrid, IGN, IGP, swisstopo, and the GIS User Community

Redogörelse för operativa funktioner och infrastruktur

Glommen är en fiskehamn med god infrastruktur. Hamnen erbjuder platser för landning och stillaliggande samt isverk och kyl- och lagerlokaler som säkrar kylkedjan. De tekniska stödfunktionerna är innefattar bland annat tillgång till verkstadstjänster och hamnen hyser en av områdets få slipar för medelstora fartyg. Driftsäkerheten garanteras genom fasta anläggningar för bränsle och avfallshantering, medan omlastningsrutiner möjliggör vidaretransport av fångst till fiskauktioner.

Tabell 18. Sammanställning funktioner och infrastruktur Glommen

Kategori	Specifik resurs	Status
Logistik	Kajplats för landning	Ja
	Kajplats för stillaliggande	Ja
Hantering	Isverk	Ja
	Kylrum	Ja
	Magasin / Lager	Ja
	Beredning av fisk	Ja
	Pelagisk mottagning	-
Teknisk Service	Verkstad	Ja
	Varv	-
	Slip / Torrdocka	Ja
	Trålbinderi	-
Försörjning	Bränsle / Oljepåfyllning	Ja
	Avfallshantering	Ja

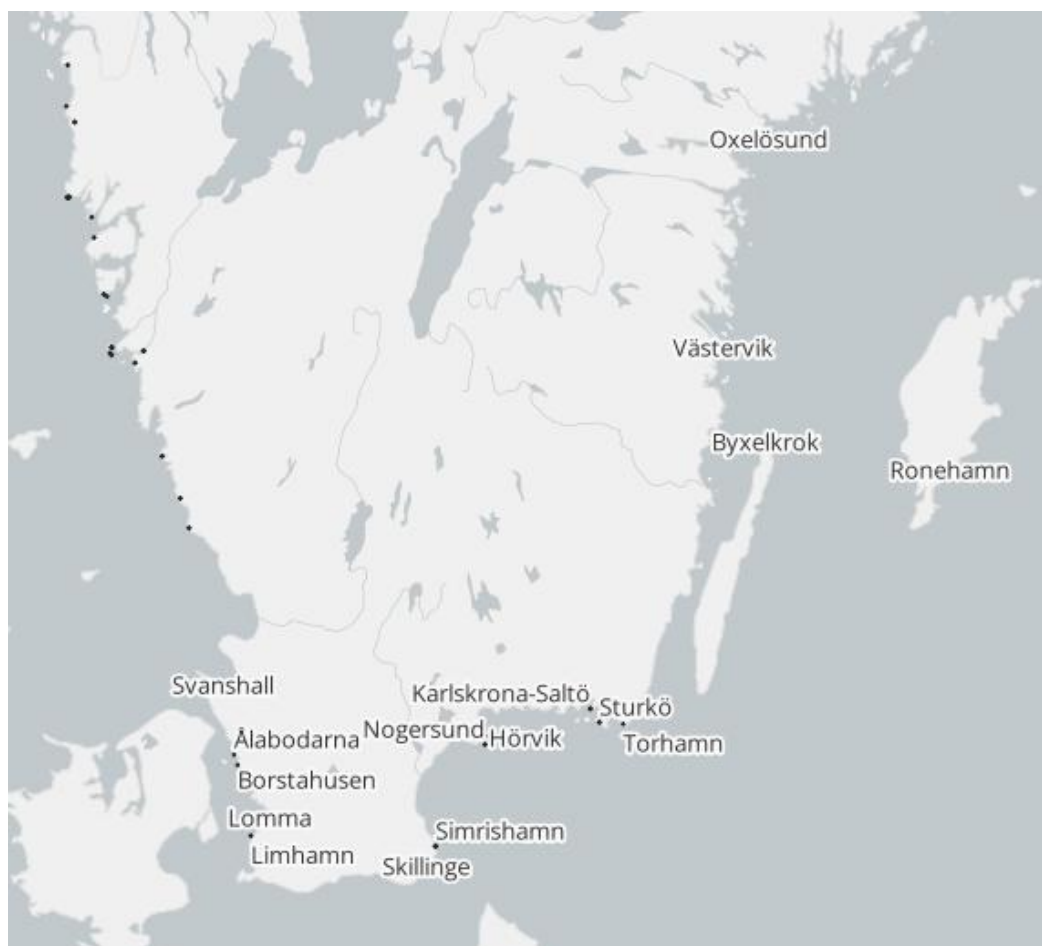
Utpekande av riksintresseanspråk

Hamnen uppfyller kriteriet för infrastruktur av regional betydelse för yrkesfisket och geografiskt läge.

Östersjön

Längs Östersjöns kustlinje, från Kullahalvön i söder till länsgränsen mellan Uppsala och Gävleborg i norr, utgör de 16 identifierade hamnanläggningarna en kritisk infrastruktur för svenskt yrkesfiske. Denna sträcka omfattar noder som är strategiskt placerade för att serva fisket i såväl södra Östersjön som i Egentliga Östersjön och de skärgårdsnära vattnen. Hamnarna inom detta område fungerar som samlingspunkter för landning och omlastning av både pelagiska och demersala arter, där tillgången till specialiserad hantering såsom isverk och kylförvaring är avgörande för råvarans kvalitet. Ur ett nationellt perspektiv är dessa hamnar viktiga då de säkerställer en geografiskt spridd landningskapacitet.

Figur 20 visar vart hamnarna är lokaliserade i Östersjön. Se Tabell 1 för vilka de primära kriterier riksintresseanspråken vilar på för respektive hamn.



Figur 20. Lokalisering av hamnar Östersjön. Källa: © OpenStreetMaps bidragsgivare

Simrishamn

Preliminär geografisk avgränsning



Figur 21. Geografisk avgränsning av riksintresseanspråk Simrishamn

Källa: © Esri, Esri, DigitalGlobe, GeoEye, Earthstar Geographics, CNES-Airbus DS, USDA, USGS, AEX, Getmapping, Aerogrid, IGN, IGP, swisstopo, and the GIS User Community

Redogörelse för operativa funktioner och infrastruktur

Hamnen innehar funktioner för både mottagning och teknisk service. Logistiken definieras av kajplatser för landning och stillaliggande. Hantering stöds av isverk och magasin. Tekniska stödfunktioner inkluderar slip, torrdocka och verkstadsutrymmen. Drivmedelsförsörjning sker via automatstation samt tillgång till tankbil för yrkesfartyg. Avfallshantering finns.

Tabell 19. Sammanställning funktioner och infrastruktur Simrishamn

Kategori	Specifik resurs	Status
Logistik	Kajplats för landning	Ja
	Kajplats för stillaliggande	Ja
Hantering	Isverk	Ja
	Kylrum	-
	Magasin / Lager	-
	Beredning av fisk	-
	Pelagisk mottagning	-
Teknisk Service	Verkstad	Ja
	Varv	-
	Slip / Torrdocka	Ja
	Trålbinderi	-
Försörjning	Bränsle / Oljepåfyllning	-
	Avfallshantering	Ja

Utpekande av riksintresseanspråk

Hamnen uppfyller kriterier för antal (icke-småskaligt) samt landad vikt och landat värde (icke-småskaligt/totalt) under samtliga perioder.

Västervik

Preliminär geografisk avgränsning



Figur 22 Geografisk avgränsning av riksintresseanspråk Västervik

Källa: © Esri, Esri, DigitalGlobe, GeoEye, Earthstar Geographics, CNES-Airbus DS, USDA, USGS, AEX, Getmapping, Aerogrid, IGN, IGP, swisstopo, and the GIS User Community

Redogörelse för operativa funktioner och infrastruktur

Hamnen fungerar som en logistisk punkt med tillgängliga kajplatser för stillaliggande. Området har tidigare utgjort en anläggning för pelagisk mottagning. Nuvarande operativ drift omfattar direkt omlastning av pelagisk fångst via pumpsystem till fordon för vidare transport till Danmark.

Tabell 20. Sammanställning funktioner och infrastruktur Västervik

Kategori	Specifik resurs	Status
Logistik	Kajplats för landning	Ja
	Kajplats för stillaliggande	Ja
Hantering	Isverk	-
	Kylrum	-
	Magasin / Lager	-
	Beredning av fisk	-
	Pelagisk mottagning	-
Teknisk Service	Verkstad	-
	Varv	-
	Slip / Torrdocka	-
	Trålbinderi	-
Försörjning	Bränsle / Oljepåfyllning	-
	Avfallshantering	-

Utpekande av riksintresseanspråk

Hamnen uppfyller kriterier för landad vikt och landat värde (icke-småskaligt/totalt) under samtliga perioder.

Nogersund

Preliminär geografisk avgränsning



Figur 23. Geografisk avgränsning av riksintresseanspråk Nogersund

Källa: © Esri, Esri, DigitalGlobe, GeoEye, Earthstar Geographics, CNES-Airbus DS, USDA, USGS, AEX, Getmapping, Aerogrid, IGN, IGP, swisstopo, and the GIS User Community

Redogörelse för operativa funktioner och infrastruktur

Hamnen innehar funktioner för mottagning, hantering och tekniskt underhåll. Hamnen är funktionellt uppdelad i två sektioner. Logistiken omfattar kajplatser för landning och stillaliggande. Den ena sektionen är anpassad för pelagisk trålning med sorteringsverk på kaj, medan den andra nyttjas av ett flertal garnbåtar. Hanteringskedjan inkluderar isverk, kylrum och magasin. Teknisk kapacitet finns i form av slip, torrdocka och avfallshantering.

Tabell 21. Sammanställning funktioner och infrastruktur Nogersund

Kategori	Specifik resurs	Status
Logistik	Kajplats för landning	Ja
	Kajplats för stillaliggande	Ja
Hantering	Isverk	Ja
	Kylrum	Ja
	Magasin / Lager	Ja
	Beredning av fisk	-
	Pelagisk mottagning	Ja
Teknisk Service	Verkstad	-
	Varv	-
	Slip / Torrdocka	Ja
	Trålbinderi	-
Försörjning	Bränsle / Oljepåfyllning	-
	Avfallshantering	Ja

Utpekande av riksintresseanspråk

Hamnen uppfyller kriterier för landad vikt (icke-småskaligt/totalt) under samtliga perioder.

Ronehamn

Preliminär geografisk avgränsning



Figur 24. Geografisk avgränsning av riksintresseanspråk Ronehamn

Källa: © Esri, Esri, DigitalGlobe, GeoEye, Earthstar Geographics, CNES-Airbus DS, USDA, USGS, AEX, Getmapping, Aerogrid, IGN, IGP, swisstopo, and the GIS User Community

Redogörelse för operativa funktioner och infrastruktur

Hamnen innehar funktioner för mottagning och tekniskt underhåll. Verksamheten omfattar pelagisk landning via pumpsystem direkt till fordon för vidare transport. Logistiken baseras på tillgänglig kajplats för stillaliggande och landning vid lastbilsvåg. Teknisk kapacitet finns i form av slip och torrdocka.

Tabell 22. Sammanställning funktioner och infrastruktur Ronehamn

Kategori	Specifik resurs	Status
Logistik	Kajplats för landning	Ja
	Kajplats för stillaliggande	Ja
Hantering	Isverk	-
	Kylrum	-
	Magasin / Lager	-
	Beredning av fisk	-
	Pelagisk mottagning	-
Teknisk Service	Verkstad	-
	Varv	-
	Slip / Torrdocka	Ja
	Trålbinderi	-
Försörjning	Bränsle / Oljepåfyllning	-
	Avfallshantering	-

Utpekande av riksintresseanspråk

Hamnen uppfyller kriterier för landad vikt (icke-småskaligt/totalt) under samtliga perioder samt antal (icke-småskaligt) för 2021–2025 och 2023–2025.

Lomma

Preliminär geografisk avgränsning



Figur 25. Geografisk avgränsning av riksintresseanspråk Lomma

Källa: © Esri, Esri, DigitalGlobe, GeoEye, Earthstar Geographics, CNES-Airbus DS, USDA, USGS, AEX, Getmapping, Aerogrid, IGN, IGP, swisstopo, and the GIS User Community

Redogörelse för operativa funktioner och infrastruktur

Hamnen innehar funktioner för mottagning och tekniskt underhåll. Logistiken omfattar kajplatser för landning och stillaliggande. Den tekniska servicenivån inkluderar verkstad, slip och torrdocka.

Tabell 23. Sammanställning funktioner och infrastruktur lomma

Kategori	Specifik resurs	Status
Logistik	Kajplats för landning	Ja
	Kajplats för stillaliggande	Ja
Hantering	Isverk	-
	Kylrum	-
	Magasin / Lager	-
	Beredning av fisk	-
	Pelagisk mottagning	-
Teknisk Service	Verkstad	Ja
	Varv	-
	Slip / Torrdocka	Ja
	Trålbinderi	-
Försörjning	Bränsle / Oljepåfyllning	-
	Avfallshantering	-

Utpekande av riksintresseanspråk

Hamnen uppfyller kriterier för landad vikt och landat värde (småskaligt) för 2016–2025 och 2021–2025 samt landad vikt och landat värde (totalt) för 2023–2025.

Skillinge

Preliminär geografisk avgränsning



Figur 26. Geografisk avgränsning av riksintresseanspråk Skillinge

Källa: © Esri, Esri, DigitalGlobe, GeoEye, Earthstar Geographics, CNES-Airbus DS, USDA, USGS, AEX, Getmapping, Aerogrid, IGN, IGP, swisstopo, and the GIS User Community

Redogörelse för operativa funktioner och infrastruktur

Hamnen innehar funktioner för mottagning och hantering av marina råvaror. Logistiken omfattar kajplatser för landning och stillaliggande. Hanteringskedjan inkluderar kylrum och magasin. De tekniska funktionerna omfattar verkstad, slip, torrdocka och trålbinderi.

Tabell 24. Sammanställning funktioner och infrastruktur Skillinge

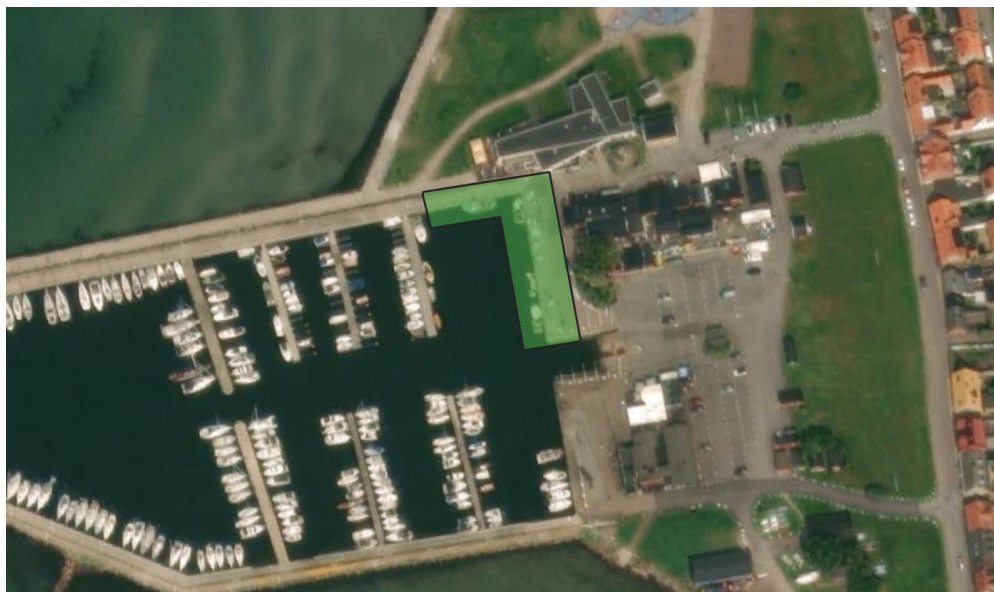
Kategori	Specifik resurs	Status
Logistik	Kajplats för landning	Ja
	Kajplats för stillaliggande	Ja
Hantering	Isverk	-
	Kylrum	Ja
	Magasin / Lager	Ja
	Beredning av fisk	-
	Pelagisk mottagning	-
Teknisk Service	Verkstad	Ja
	Varv	-
	Slip / Torrdocka	Ja
	Trålbinderi	Ja
Försörjning	Bränsle / Oljepåfyllning	-
	Avfallshantering	-

Utpekande av riksintresseanspråk

Hamnen uppfyller kriterier för landad vikt (småskaligt) under samtliga perioder.

Borstahusen

Preliminär geografisk avgränsning



Figur 27. Geografisk avgränsning av riksintresseanspråk Borstahusen

Källa: © Esri, Esri, DigitalGlobe, GeoEye, Earthstar Geographics, CNES-Airbus DS, USDA, USGS, AEX, Getmapping, Aerogrid, IGN, IGP, swisstopo, and the GIS User Community

Redogörelse för operativa funktioner och infrastruktur

Hamnen innehar infrastruktur för mottagning och lagring. Logistiken innefattar kajplatser för landning och stillaliggande. Hantering stöds av tillgängliga magasin och lagerutrymmen.

Tabell 25. Sammanställning funktioner och infrastruktur Borstahusen

Kategori	Specifik resurs	Status
Logistik	Kajplats för landning	Ja
	Kajplats för stillaliggande	Ja
Hantering	Isverk	-
	Kylrum	-
	Magasin / Lager	Ja
	Beredning av fisk	-
	Pelagisk mottagning	-
Teknisk Service	Verkstad	-
	Varv	-
	Slip / Torrdocka	-
	Trålbinderi	-
Försörjning	Bränsle / Oljepåfyllning	-
	Avfallshantering	-

Utpekande av riksintresseanspråk

Hamnen uppfyller kriterier för landad vikt och landat värde (småskaligt) under samtliga perioder.

Limhamn

Preliminär geografisk avgränsning



Figur 28. Geografisk avgränsning av riksintresseanspråk Limhamn

Källa: © Esri, Esri, DigitalGlobe, GeoEye, Earthstar Geographics, CNES-Airbus DS, USDA, USGS, AEX, Getmapping, Aerogrid, IGN, IGP, swisstopo, and the GIS User Community

Redogörelse för operativa funktioner och infrastruktur

Hamnen innehar funktioner för mottagning och hantering. Logistiken omfattar kajplatser för landning och stillaliggande. Hantering stöds av isverk i mindre skala. Operativ försörjning säkerställs via bränsle- och oljepåfyllning.

Tabell 26. Sammanställning funktioner och infrastruktur Limhamn

Kategori	Specifik resurs	Status
Logistik	Kajplats för landning	Ja
	Kajplats för stillaliggande	Ja
Hantering	Isverk	Ja
	Kylrum	-
	Magasin / Lager	-
	Beredning av fisk	-
	Pelagisk mottagning	-
Teknisk Service	Verkstad	-
	Varv	-
	Slip / Torrdocka	-
	Trålbinderi	-
Försörjning	Bränsle / Oljepåfyllning	Ja
	Avfallshantering	-

Utpekande av riksintresseanspråk

Hamnen uppfyller kriteriet för landad vikt (småskaligt) under samtliga perioder.

Ålabodarna

Preliminär geografisk avgränsning



Figur 29. Geografisk avgränsning av riksintresseanspråk Ålabodarna

Källa: © Esri, Esri, DigitalGlobe, GeoEye, Earthstar Geographics, CNES-Airbus DS, USDA, USGS, AEX, Getmapping, Aerogrid, IGN, IGP, swisstopo, and the GIS User Community

Redogörelse för operativa funktioner och infrastruktur

Hamnen utgör viktig logistisk punkt med tillgängliga kajplatser för både landningsverksamhet och stillaliggande fartyg.

Tabell 27. Sammanställning funktioner och infrastruktur Ålabodarna

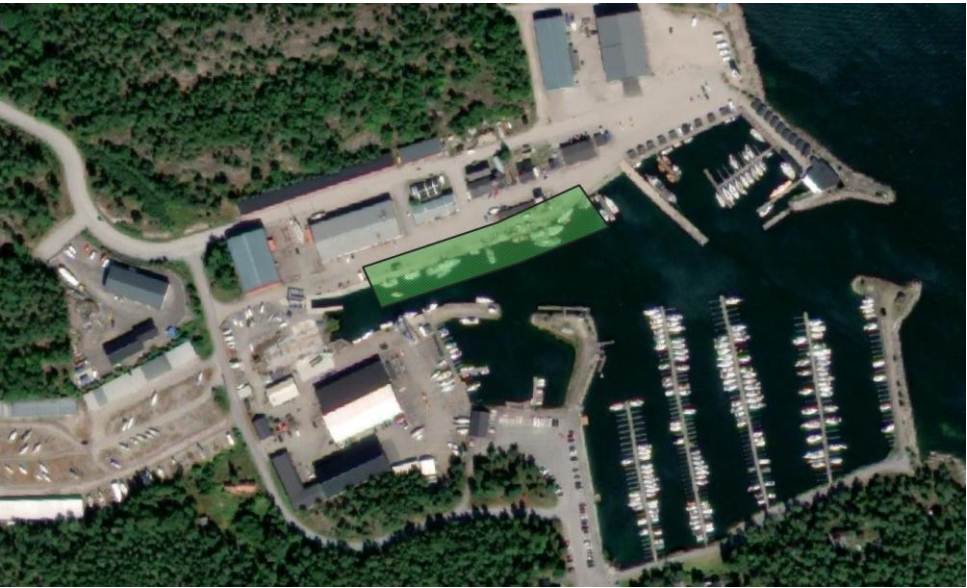
Kategori	Specifik resurs	Status
Logistik	Kajplats för landning	Ja
	Kajplats för stillaliggande	Ja
Hantering	Isverk	-
	Kylrum	-
	Magasin / Lager	-
	Beredning av fisk	-
	Pelagisk mottagning	-
Teknisk Service	Verkstad	-
	Varv	-
	Slip / Torrdocka	-
	Trålbinderi	-
Försörjning	Bränsle / Oljepåfyllning	-
	Avfallshantering	-

Utpekande av riksintresseanspråk

Hamnen uppfyller kriterier för landad vikt (småskaligt) för 2016–2025 och 2021–2025 samt antal (småskaligt) för 2023–2025.

Oxelösund

Preliminär geografisk avgränsning



Figur 30. Geografisk avgränsning av riksintresseanspråk Oxelösund

Källa: © Esri, Esri, DigitalGlobe, GeoEye, Earthstar Geographics, CNES-Airbus DS, USDA, USGS, AEX, Getmapping, Aerogrid, IGN, IGP, swisstopo, and the GIS User Community

Redogörelse för operativa funktioner och infrastruktur

Hamnen innehar funktioner för mottagning och tekniskt underhåll. Logistiken omfattar kajplatser för landning och stillaliggande. Den tekniska kapaciteten inkluderar slip och torrdocka.

Tabell 28. Sammanställning funktioner och infrastruktur Oxelösund

Kategori	Specifik resurs	Status
Logistik	Kajplats för landning	Ja
	Kajplats för stillaliggande	Ja
Hantering	Isverk	-
	Kylrum	-
	Magasin / Lager	-
	Beredning av fisk	-
	Pelagisk mottagning	-
Teknisk Service	Verkstad	-
	Varv	-
	Slip / Torrdocka	Ja
	Trålbinderi	-
Försörjning	Bränsle / Oljepåfyllning	-
	Avfallshantering	-

Utpekande av riksintresseanspråk

Hamnen uppfyller kriteriet för antal (icke-småskaligt) för 2021–2025.

Sturkö

Preliminär geografisk avgränsning



Figur 31. Geografisk avgränsning av riksintresseanspråk Sturkö

Källa: © Esri, Esri, DigitalGlobe, GeoEye, Earthstar Geographics, CNES-Airbus DS, USDA, USGS, AEX, Getmapping, Aerogrid, IGN, IGP, swisstopo, and the GIS User Community

Redogörelse för operativa funktioner och infrastruktur

Hamnen innehar infrastruktur för mottagning och lagring och fungerar som en bas för det lokala kustfisket. Logistiken innefattar kajplatser för landning och stillaliggande. Hantering stöds av magasin och lagerutrymmen. Teknisk kapacitet finns i form av slip och torrdocka.

Tabell 29. Sammanställning funktioner och infrastruktur Sturkö

Kategori	Specifik resurs	Status
Logistik	Kajplats för landning	Ja
	Kajplats för stillaliggande	Ja
Hantering	Isverk	-
	Kylrum	-
	Magasin / Lager	Ja
	Beredning av fisk	-
	Pelagisk mottagning	-
Teknisk Service	Verkstad	-
	Varv	-
	Slip / Torrdocka	Ja
	Trålbinderi	-
Försörjning	Bränsle / Oljepåfyllning	-
	Avfallshantering	-

Utpekande av riksintresseanspråk

Hamnen uppfyller kriterier för antal (småskaligt/totalt) under samtliga perioder, landad vikt (småskaligt) för 2021–2025 och landad vikt (totalt) för 2023–2025.

Hörvik

Preliminär geografisk avgränsning



Figur 32. Geografisk avgränsning av riksintresseanspråk Hörvik

Källa: © Esri, Esri, DigitalGlobe, GeoEye, Earthstar Geographics, CNES-Airbus DS, USDA, USGS, AEX, Getmapping, Aerogrid, IGN, IGP, swisstopo, and the GIS User Community

Redogörelse för operativa funktioner och infrastruktur

Hamnen utgör en logistisk punkt med tillgänglig kajplats för fartyg och möjlighet för landning av fångst.

Tabell 30. Sammanställning funktioner och infrastruktur Hörvik

Kategori	Specifik resurs	Status
Logistik	Kajplats för landning	Ja
	Kajplats för stillaliggande	Ja
Hantering	Isverk	-
	Kylrum	-
	Magasin / Lager	-
	Beredning av fisk	-
	Pelagisk mottagning	-
Teknisk Service	Verkstad	-
	Varv	-
	Slip / Torrdocka	-
	Trålbinderi	-
Försörjning	Bränsle / Oljepåfyllning	-
	Avfallshantering	-

Utpekande av riksintresseanspråk

Hamnen uppfyller kriterier för antal (småskaligt/totalt) under samtliga perioder.

Torhamn

Preliminär geografisk avgränsning



Figur 33. Geografisk avgränsning av riksintresseanspråk Torhamn

Källa: © Esri, Esri, DigitalGlobe, GeoEye, Earthstar Geographics, CNES-Airbus DS, USDA, USGS, AEX, Getmapping, Aerogrid, IGN, IGP, swisstopo, and the GIS User Community

Redogörelse för operativa funktioner och infrastruktur

Hamnen utgör en logistisk punkt där landning sker vid ordinarie kajplatser.

Tabell 31. Sammanställning funktioner och infrastruktur Torhamn

Kategori	Specifik resurs	Status
Logistik	Kajplats för landning	Ja
	Kajplats för stillaliggande	Ja
Hantering	Isverk	-
	Kylrum	-
	Magasin / Lager	-
	Beredning av fisk	-
	Pelagisk mottagning	-
Teknisk Service	Verkstad	-
	Varv	-
	Slip / Torrdocka	-
	Trålbinderi	-
Försörjning	Bränsle / Oljepåfyllning	-
	Avfallshantering	-

Utpekande av riksintresseanspråk

Hamnen uppfyller kriteriet för antal (småskaligt) för 2016–2025.

Byxelkrok

Preliminär geografisk avgränsning



Figur 34. Geografisk avgränsning av riksintresseanspråk Byxelkrok

Källa: © Esri, Esri, DigitalGlobe, GeoEye, Earthstar Geographics, CNES-Airbus DS, USDA, USGS, AEX, Getmapping, Aerogrid, IGN, IGP, swisstopo, and the GIS User Community

Redogörelse för operativa funktioner och infrastruktur

Hamnen innehar infrastruktur för mottagning och hantering av fångst. Logistiken omfattar kajplatser för landning och stillaliggande. Utrustning för hantering av fångst för industriändamål samt sorteringsverk för konsumtionsfisk finns tillgängligt. Hamnen har etablerad avfallshantering.

Tabell 32. Sammanställning funktioner och infrastruktur Byxelkrok

Kategori	Specifik resurs	Status
Logistik	Kajplats för landning	Ja
	Kajplats för stillaliggande	Ja
Hantering	Isverk	-
	Kylrum	-
	Magasin / Lager	-
	Beredning av fisk	-
	Pelagisk mottagning	Ja
Teknisk Service	Verkstad	-
	Varv	-
	Slip / Torrdocka	-
	Trålbinderi	-
Försörjning	Bränsle / Oljepåfyllning	-
	Avfallshantering	Ja

Utpekande av riksintresseanspråk

Hamnen uppfyller kriterier för landad vikt (icke-småskaligt/totalt) under samtliga perioder.

Svanshall

Preliminär geografisk avgränsning



Figur 35. Geografisk avgränsning av riksintresseanspråk Svanshall

Källa: © Esri, Esri, DigitalGlobe, GeoEye, Earthstar Geographics, CNES-Airbus DS, USDA, USGS, AEX, Getmapping, Aerogrid, IGN, IGP, swisstopo, and the GIS User Community

Redogörelse för operativa funktioner och infrastruktur

Hamnen innehar funktioner för mottagning, pelagisk hantering och tekniskt underhåll. Infrastrukturen inkluderar isanläggning samt teknisk kapacitet för mindre fartyg via slip. Pelagisk fångst landas direkt till fordon då stationär mottagning saknas. Logistiken omfattar kajplatser för landning och stillaliggande.

Tabell 33. Sammanställning funktioner och infrastruktur Svanshall

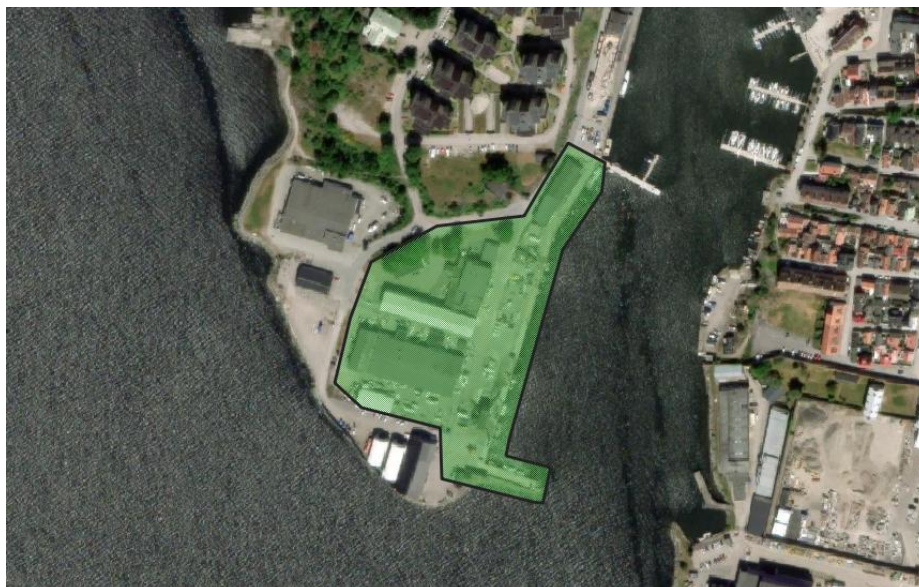
Kategori	Specifik resurs	Status
Logistik	Kajplats för landning	Ja
	Kajplats för stillaliggande	Ja
Hantering	Isverk	Ja
	Kylrum	-
	Magasin / Lager	-
	Beredning av fisk	-
	Pelagisk mottagning	-
Teknisk Service	Verkstad	-
	Varv	-
	Slip / Torrdocka	Ja
	Trålbinderi	-
Försörjning	Bränsle / Oljepåfyllning	-
	Avfallshantering	-

Utpekande av riksintresseanspråk

Hamnen uppfyller kriterier för antal (småskaligt/totalt) under samtliga perioder samt landad vikt (totalt) för 2023–2025.

Karlskrona-Saltö

Preliminär geografisk avgränsning



Figur 36. Geografisk avgränsning av riksintresseanspråk Karlskrona-Saltö

Källa: © Esri, Esri, DigitalGlobe, GeoEye, Earthstar Geographics, CNES-Airbus DS, USDA, USGS, AEX, Getmapping, Aerogrid, IGN, IGP, swisstopo, and the GIS User Community

Redogörelse för operativa funktioner och infrastruktur

Hamnen innehar infrastruktur för mottagning och tekniskt underhåll. Landning sker från mindre pelagiska fartyg. Logistiken omfattar kajplatser för landning och stillaliggande. Förvaring möjliggörs via enskilda kylcontainrar. Den tekniska kapaciteten inkluderar slip och torrdocka. Avfallshantering finns tillgänglig.

Tabell 34. Sammanställning funktioner och infrastruktur Svanshall

Kategori	Specifik resurs	Status
Logistik	Kajplats för landning	Ja
	Kajplats för stillaliggande	Ja
Hantering	Isverk	-
	Kylrum	-
	Magasin / Lager	-
	Beredning av fisk	-
	Pelagisk mottagning	-
Teknisk Service	Verkstad	-
	Varv	-
	Slip / Torrdocka	Ja
	Trålbinderi	-
Försörjning	Bränsle / Oljepåfyllning	-
	Avfallshantering	Ja

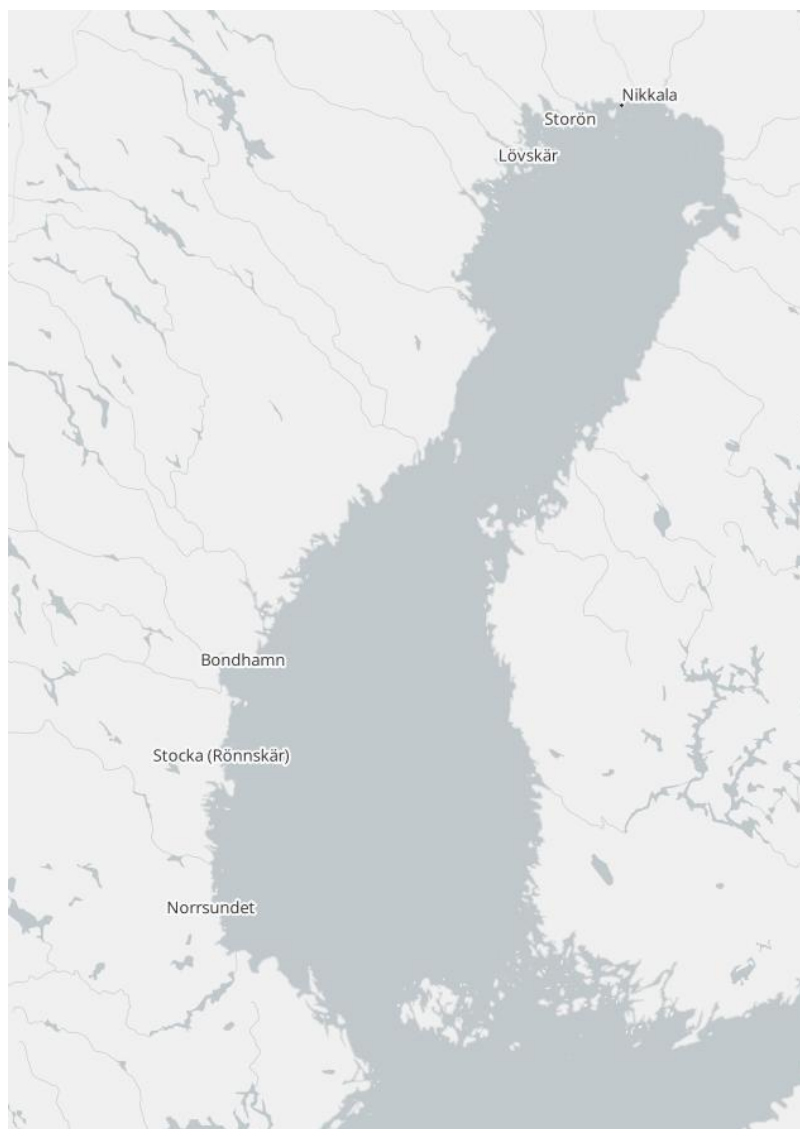
Utpekande av riksintresseanspråk

Hamnen uppfyller kriteriet för infrastruktur av regional betydelse för yrkesfisket och geografiskt läge.

Bottniska viken

Längs Bottniska vikens kustlinje, från Gävleborgs län upp till riksgränsen i norr, utgör de sex identifierade hamnanläggningarna en gles men vital infrastruktur för yrkesfisket i Norrland. Dessa hamnar är strategiskt placerade för att serva fisket i Bottenhavet och Bottenviken, med särskild vikt vid fisket efter siklöja, strömming och lax. På grund av de stora avstånden fungerar dessa noder, i teorin, som avgörande servicepunkter där tillgång till is, bränsle och logistiklösningar möjliggör ett effektivt fiske.

Figur 37 visar vart hamnarna är lokaliserade i Bottniska viken. Se Tabell 1 för vilka de primära kriterier riksintresseanspråken vilar på för respektive hamn.



Figur 37. Lokalisering av hamnar Bottniska viken. Källa: © OpenStreetMaps bidragsgivare

Nikkala

Preliminär geografisk avgränsning



Figur 38. Geografisk avgränsning av riksintresseanspråk Nikkala

Källa: © Esri, Esri, DigitalGlobe, GeoEye, Earthstar Geographics, CNES-Airbus DS, USDA, USGS, AEX, Getmapping, Aerogrid, IGN, IGP, swisstopo, and the GIS User Community

Redogörelse för operativa funktioner och infrastruktur

Hamnen utgör en logistisk punkt där funktioner är koncentrerade till fartygens ordinarie kajplatser för både landningsverksamhet och stillaliggande.

Tabell 35. Sammanställning funktioner och infrastruktur Nikkala

Kategori	Specifik resurs	Status
Logistik	Kajplats för landning	Ja
	Kajplats för stillaliggande	Ja
Hantering	Isverk	-
	Kylrum	-
	Magasin / Lager	-
	Beredning av fisk	-
	Pelagisk mottagning	-
Teknisk Service	Verkstad	-
	Varv	-
	Slip / Torrdocka	-
	Trålbinderi	-
Försörjning	Bränsle / Oljepåfyllning	-
	Avfallshantering	-

Utpekande av riksintresseanspråk

Hamnen uppfyller kriterier för antal (småskaligt/totalt) under samtliga perioder samt antal (icke-småskaligt) för 2021–2025 och 2023–2025.

Storön

Preliminär geografisk avgränsning



Figur 39. Geografisk avgränsning av riksintresseanspråk Storön

Källa: © Esri, Esri, DigitalGlobe, GeoEye, Earthstar Geographics, CNES-Airbus DS, USDA, USGS, AEX, Getmapping, Aerogrid, IGN, IGP, swisstopo, and the GIS User Community

Redogörelse för operativa funktioner och infrastruktur

Hamnen utgör en logistisk punkt med tillgängliga kajplatser för landningsverksamhet och stillaliggande fartyg.

Tabell 36. Sammanställning funktioner och infrastruktur Storön

Kategori	Specifik resurs	Status
Logistik	Kajplats för landning	Ja
	Kajplats för stillaliggande	Ja
Hantering	Isverk	-
	Kylrum	-
	Magasin / Lager	-
	Beredning av fisk	-
	Pelagisk mottagning	-
Teknisk Service	Verkstad	-
	Varv	-
	Slip / Torrdocka	-
	Trålbinderi	-
Försörjning	Bränsle / Oljepåfyllning	-
	Avfallshantering	-

Utpekande av riksintresseanspråk

Hamnen uppfyller kriterier för antal, landad vikt och landat värde inom icke-småskaligt, småskaligt och totalt under samtliga perioder.

Lövskär

Preliminär geografisk avgränsning



Figur 40. Geografisk avgränsning av riksintresseanspråk Lövskär

Källa: © Esri, Esri, DigitalGlobe, GeoEye, Earthstar Geographics, CNES-Airbus DS, USDA, USGS, AEX, Getmapping, Aerogrid, IGN, IGP, swisstopo, and the GIS User Community

Redogörelse för operativa funktioner och infrastruktur

Hamnen innehar infrastruktur för mottagning och hantering som nyttjas av mindre trålare för landning av siklöja. Logistiken omfattar kajplatser för landning och stillaliggande. Hanteringskedjan inkluderar kylrum och magasin.

Tabell 37. Sammanställning funktioner och infrastruktur Lövskär

Kategori	Specifik resurs	Status
Logistik	Kajplats för landning	Ja
	Kajplats för stillaliggande	Ja
Hantering	Isverk	-
	Kylrum	Ja
	Magasin / Lager	Ja
	Beredning av fisk	-
	Pelagisk mottagning	-
Teknisk Service	Verkstad	-
	Varv	-
	Slip / Torrdocka	-
	Trålbinderi	-
Försörjning	Bränsle / Oljepåfyllning	-
	Avfallshantering	-

Utpekande av riksintresseanspråk

Hamnen uppfyller kriterier för landad vikt och landat värde (totalt) för 2021–2025.

Norrsundet

Preliminär geografisk avgränsning



Figur 41. Geografisk avgränsning av riksintresseanspråk Norrsundet

Källa: © Esri, Esri, DigitalGlobe, GeoEye, Earthstar Geographics, CNES-Airbus DS, USDA, USGS, AEX, Getmapping, Aerogrid, IGN, IGP, swisstopo, and the GIS User Community

Redogörelse för operativa funktioner och infrastruktur

Hamnen fungerar som en logistisk punkt med tillgängliga kajplatser för landningsverksamhet och stillaliggande. Verksamheten nyttjas för pelagisk landning via pumpsystem för vidare transport till Danmark. Andra området, (söderut) avser hamn för det småskaliga fisket.

Tabell 38. Sammanställning funktioner och infrastruktur Norrsundet

Kategori	Specifik resurs	Status
Logistik	Kajplats för landning	Ja
	Kajplats för stillaliggande	Ja
Hantering	Isverk	-
	Kylrum	-
	Magasin / Lager	-
	Beredning av fisk	-
	Pelagisk mottagning	-
Teknisk Service	Verkstad	-
	Varv	-
	Slip / Torrdocka	-
	Trålbinderi	-
Försörjning	Bränsle / Oljepåfyllning	-
	Avfallshantering	-

Utpekande av riksintresseanspråk

Hamnen uppfyller kriterier för antal, landad vikt och landat värde (icke-småskaligt/totalt) under samtliga perioder.

Bondhamn

Preliminär geografisk avgränsning



Figur 42. Geografisk avgränsning av riksintresseanspråk Bondhamn

Källa: © Esri, Esri, DigitalGlobe, GeoEye, Earthstar Geographics, CNES-Airbus DS, USDA, USGS, AEX, Getmapping, Aerogrid, IGN, IGP, swisstopo, and the GIS User Community

Redogörelse för operativa funktioner och infrastruktur

Hamnen innehar funktioner för mottagning och hantering av marina råvaror samt tekniskt fartygsunderhåll. De logistiska förutsättningarna definieras av tillgänglig kajplats för både landningsverksamhet och för fartyg som ligger stilla i hamnen. För hantering av fångst finns isverk, kylrum och magasin att tillgå. De tekniska stödfunktionerna omfattar slip för fartygsunderhåll. Driften och fartygets dagliga behov säkerställs genom tillgång till bränsle- och oljepåfyllning samt föreskriven avfallshantering.

Tabell 39. Sammanställning funktioner och infrastruktur Bondhamn

Kategori	Specifik resurs	Status
Logistik	Kajplats för landning	Ja
	Kajplats för stillaliggande	Ja
Hantering	Isverk	Ja
	Kylrum	Ja
	Magasin / Lager	Ja
	Beredning av fisk	-
	Pelagisk mottagning	-
Teknisk Service	Verkstad	-
	Varv	-
	Slip / Torrdocka	Ja
	Trålbinderi	-
Försörjning	Bränsle / Oljepåfyllning	Ja
	Avfallshantering	Ja

Utpekande av riksintresseanspråk

Hamnen uppfyller kriteriet för landad vikt (småskaligt) under samtliga perioder.

Stocka (Rönnskär)

Preliminär geografisk avgränsning



Figur 43. Geografisk avgränsning av riksintresseanspråk Stocka (Rönnskär)

Källa: © Esri, Esri, DigitalGlobe, GeoEye, Earthstar Geographics, CNES-Airbus DS, USDA, USGS, AEX, Getmapping, Aerogrid, IGN, IGP, swisstopo, and the GIS User Community

Redogörelse för operativa funktioner och infrastruktur

Hamnen innehar funktioner för mottagning, hantering och beredning av marina råvaror. De logistiska förutsättningarna definieras av tillgänglig kajplats för både landningsverksamhet och för fartyg som ligger stilla i hamn. Området innefattar isverk, kylrum och magasin för lagerhållning, samt utrymmen för beredning av fisk. Driften och fartygens dagliga behov säkerställs genom tillgång till bränsle- och oljepåfyllning samt avfallshantering.

Tabell 40. Sammanställning funktioner och infrastruktur Norrsundet

Kategori	Specifik resurs	Status
Logistik	Kajplats för landning	Ja
	Kajplats för stillaliggande	Ja
Hantering	Isverk	Ja
	Kylrum	Ja
	Magasin / Lager	Ja
	Beredning av fisk	Ja
	Pelagisk mottagning	-
Teknisk Service	Verkstad	-
	Varv	-
	Slip / Torrdocka	-
	Trålbinderi	-
Försörjning	Bränsle / Oljepåfyllning	Ja
	Avfallshantering	Ja

Utppekande av riksintresseanspråk

Hamnen uppfyller kriteriet för infrastruktur av regional betydelse för yrkesfisket och geografiskt läge.